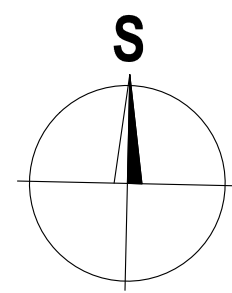
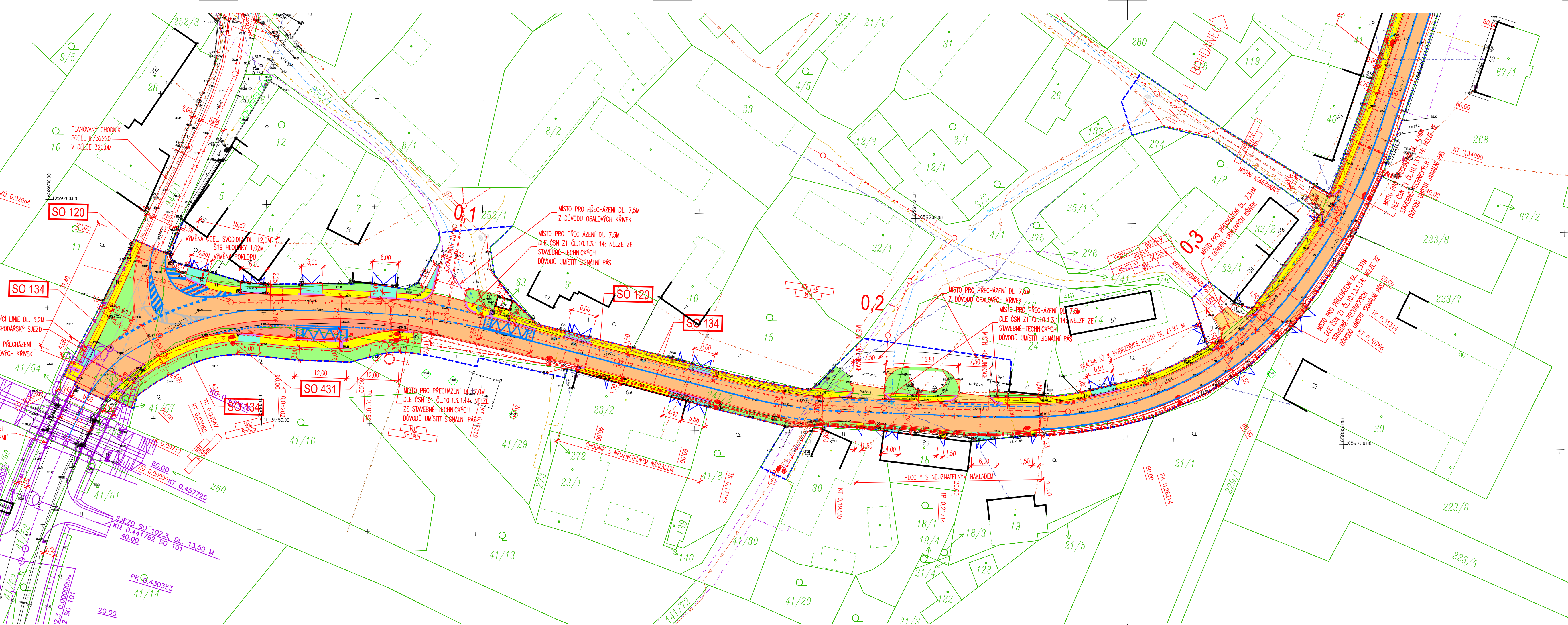


SITUACE - DÍL 1.
1 : 500



II/32220 LOHEŇ



LEGENDA NAVRŽENÝCH PLOCH:

- ④ SILNICE III/32219-CENOVÁ ASF. KRYTÚ TL. 100 MM
- ⑤ SILNICE III/32219-CELÁ KONSTRUKCE TL. 440 MM
- ① CHODNÍKY-ZÁKOVÁ DLAŽBA TL. 60 MM
- ② CHODNÍKY VE SLEZU-ZÁKOVÁ DLAŽBA TL. 80 MM
- ①② CHODNÍKY-VAROVNÝ A SIGNÁLNÍ PÁS
- ③ MÍSTNÍ KOMUNIKACE-CELÁ KONSTRUKCE TL. 440 MM
- ③ OZELENÍ PLOCH

LEGENDA NAVRŽENÝ STAV:

- OSA KOMUNIKACE
- NOVÉ HRANY PLOCH
- VOZICI LINE
- HRANY PROJEKTU "SLUNOŇ MOST PŘES LABE MEZI VALY A MĚLICEM"
- VODOROVNÉ DOPRAVNÍ ZNAČENÍ
- STÁVAJÍCÍ VODOROVNÉ DOPRAVNÍ ZNAČENÍ
- OBVOD STAVBY/HRANICE DOČASNÉHO ZABŮRŮ STAVBY DO 1 ROKU
- NOVÝ STODŽAR VEŘEJNÉHO OSVĚTLENÍ
- PODZEMNÍ VEDENÍ VEŘEJNÉHO OSVĚTLENÍ
- PŘÍKROVA UNOŠNÍ VPUSTI / DRENÁŽNÍ TRATISOD MEZI VPUSTMI
- ULIČNÍ VPUST
- OBVOD STAVBY/HRANICE DOČASNÉHO ZABŮRŮ STAVBY DO 1 ROKU

LEGENDA - STÁVAJÍCÍ INŽENÝRSKÉ SÍTĚ:

- STÁVAJÍCÍ SÍŤOVACÍ VEDENÍ - CETIN (ČESKÁ TELEKOMUNIKAČNÍ INFRASTRUKTURA A.S.)
- STÁVAJÍCÍ SÍŤOVACÍ VEDENÍ - CETIN (ČESKÁ TELEKOMUNIKAČNÍ INFRASTRUKTURA A.S.)
- STÁVAJÍCÍ EL. NN PODZEMNÍ VEDENÍ - ČEZ DISTRIBUCE, A.S.
- STÁVAJÍCÍ EL. NN NADZEMNÍ VEDENÍ - ČEZ DISTRIBUCE, A.S.
- STÁVAJÍCÍ EL. VN NADZEMNÍ VEDENÍ - ČEZ DISTRIBUCE, A.S.
- STÁVAJÍCÍ EL. VN NADZEMNÍ VEDENÍ - ČEZ DISTRIBUCE, A.S.
- STÁVAJÍCÍ SÍŤ VEDENÍ - GASNET, S.R.O.
- STÁVAJÍCÍ VODOVOD - VAK PARDUBICE, A.S.
- STÁVAJÍCÍ VEDENÍ VEŘEJNÉHO OSVĚTLENÍ - MĚSTO, PŘELOUČ/ČITELUM, A.S.
- STÁVAJÍCÍ DESTOVÁ KANALIZACE - MĚSTO PŘELOUČ
- PLÁNOVANÁ SPLAŠKOVÁ KANALIZACE (GRAVITAČNÍ) - MĚSTO PŘELOUČ
- PLÁNOVANÁ SPLAŠKOVÁ KANALIZACE (ELEKTRO) - MĚSTO PŘELOUČ
- PLÁNOVANÁ SPLAŠKOVÁ KANALIZACE (ELEKTRO) - MĚSTO PŘELOUČ

LEGENDA - STÁVAJÍCÍ STAV:

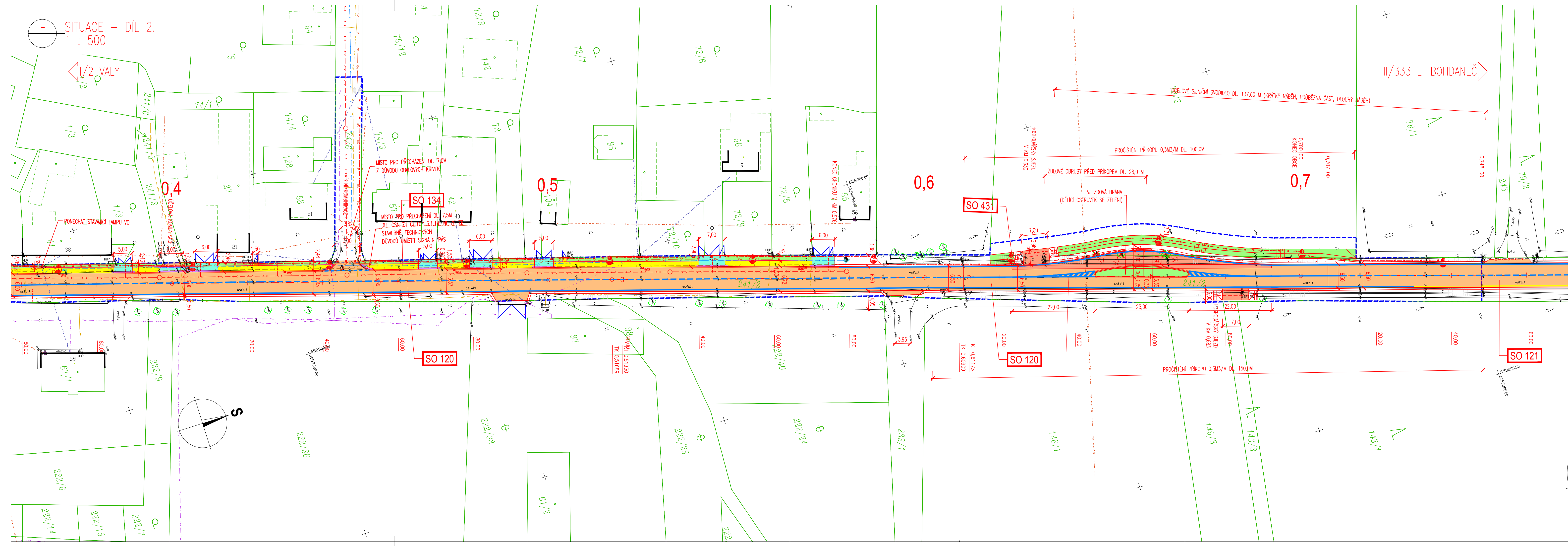
- STÁVAJÍCÍ STAV
- STÁVAJÍCÍ STAV - BUDOVOVY
- HRANICE KATASTRÁLNÍHO ÚZEMÍ DLE KATASTRÁLNÍ MAPY
- HRANICE PARCEL DLE KATASTRÁLNÍ MAPY
- VNITŘNÍ HRANICE PARCEL DLE KATASTRÁLNÍ MAPY
- PARCELNÍ ČÍSLO DLE KATASTRÁLNÍ MAPY
- STÁVAJÍCÍ ZELEN
- DOPRAVNÍ ZNAČKA
- LAMPA VEŘ. OSVĚTLENÍ
- ULIČNÍ VPUST

MĚŘÍTKO:



SITUACE - DÍL 2.
1 : 500

II/2 VALY



SEZNAM STAVEBNÍCH OBJEKTŮ:

- SO 120 KOMUNIKACE III/32219
- SO 134 CHODNÍKY
- SO 182 DOČASNÉ DOPRAVNÍ OPATŘENÍ
- SO 431 VEŘEJNÉ OSVĚTLENÍ
- SO 121 KOMUNIKACE III/32219 - EXTRAVILÁN
- SO 183 DOČASNÉ DOPRAVNÍ OPATŘENÍ - EXTRAVILÁN

NABÝVATEL:

- PARDUBICKÝ KRAJ
- MĚSTO PŘELOUČ
- MĚSTO PŘELOUČ
- PARDUBICKÝ KRAJ

SOUŘADINOVÝ SYSTÉM: S-JTSK		STUPEŇ: PDPS	
VÝŠKOVÝ SYSTÉM: BpV		ZAK.ČÍSLO: 2211-20-3	
KRESLIL: ING. LUKÁŠ TOBEŠ		ARCHIVNÍ ČÍSLO: 2211	
ZPRACOVAV: ING. LUKÁŠ TOBEŠ		DATUM: 03/2021	
TECHNICKÁ KONTROLA: MLOŠ BEDNÁŘ, DIS.		FORMAT: 10x44	
ZODPOVĚDNÝ PROJEKTANT: ING. JAN BURSA		MĚŘÍTKO: 1:500	
HLAVNÍ PROJEKTANT: ING. JAN BURSA		ČÍSLO SOUPRAVY: ČÍSLO PŘÍLOHY: C.3.1.	
KRAJ: PARDUBICKÝ		OKRES: PARDUBICE	
INVESTOR: SPRÁVA A ÚDRŽBA SILNIC PARDUBICKÉHO KRAJE + MĚSTO PŘELOUČ		AKCE: III/32219 - MĚLICE - II/333	
OBJEKT: C.		SITUACNÍ VÝKRESY	
OBSAH: KOORDINAČNÍ SITUACE DÍL 1., 2.			